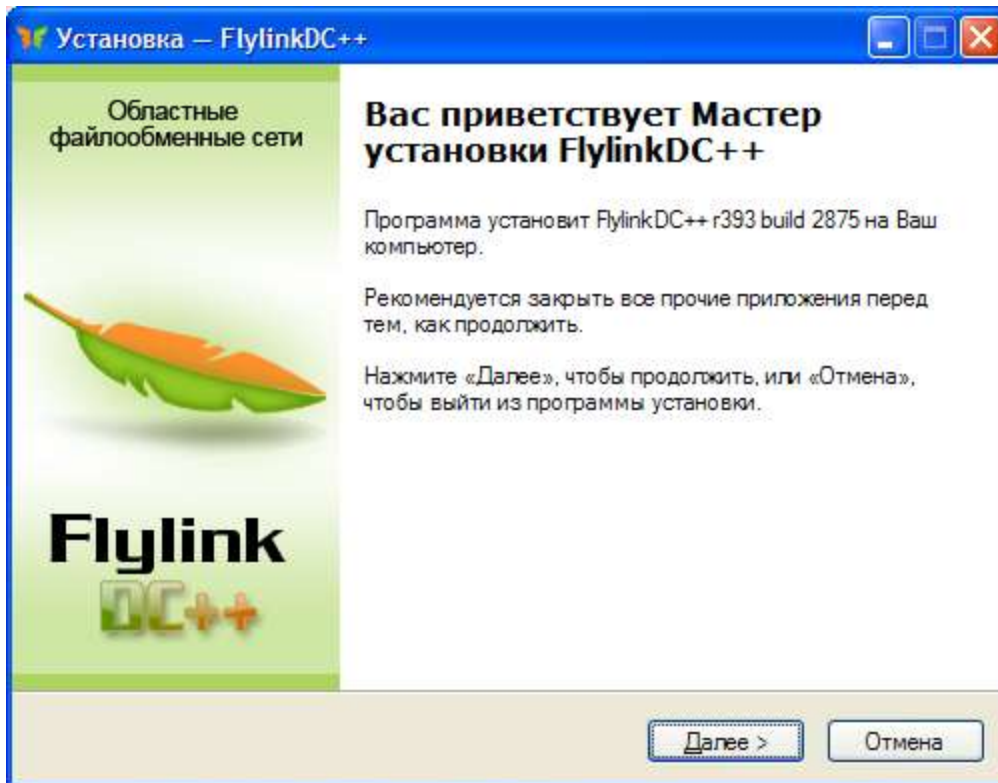
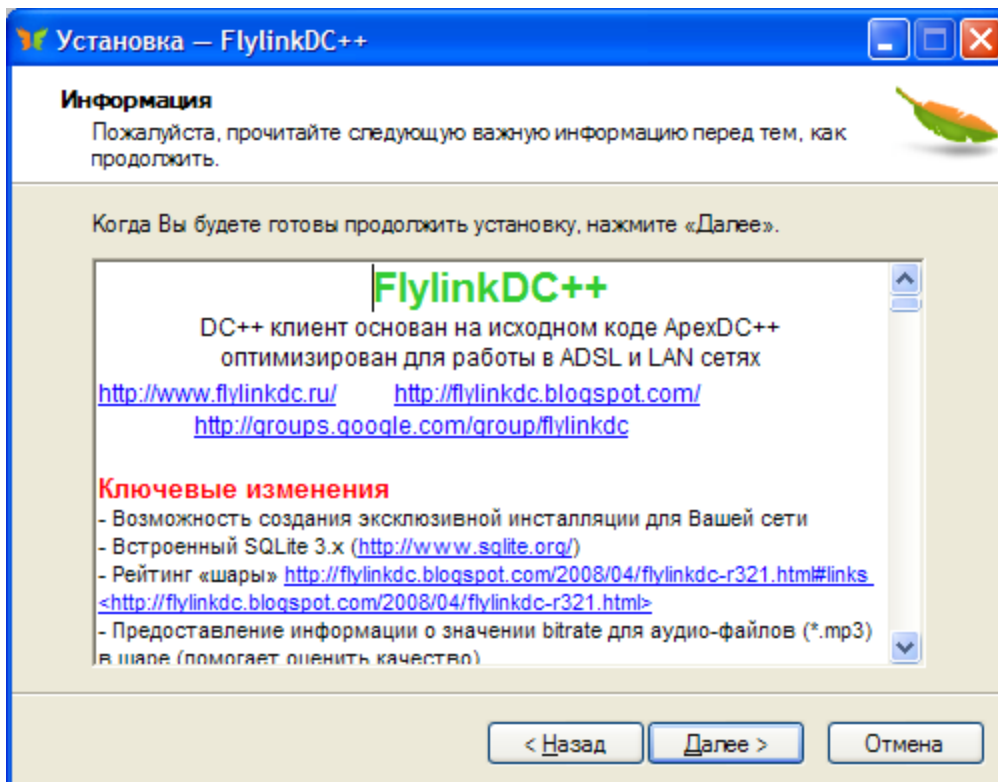


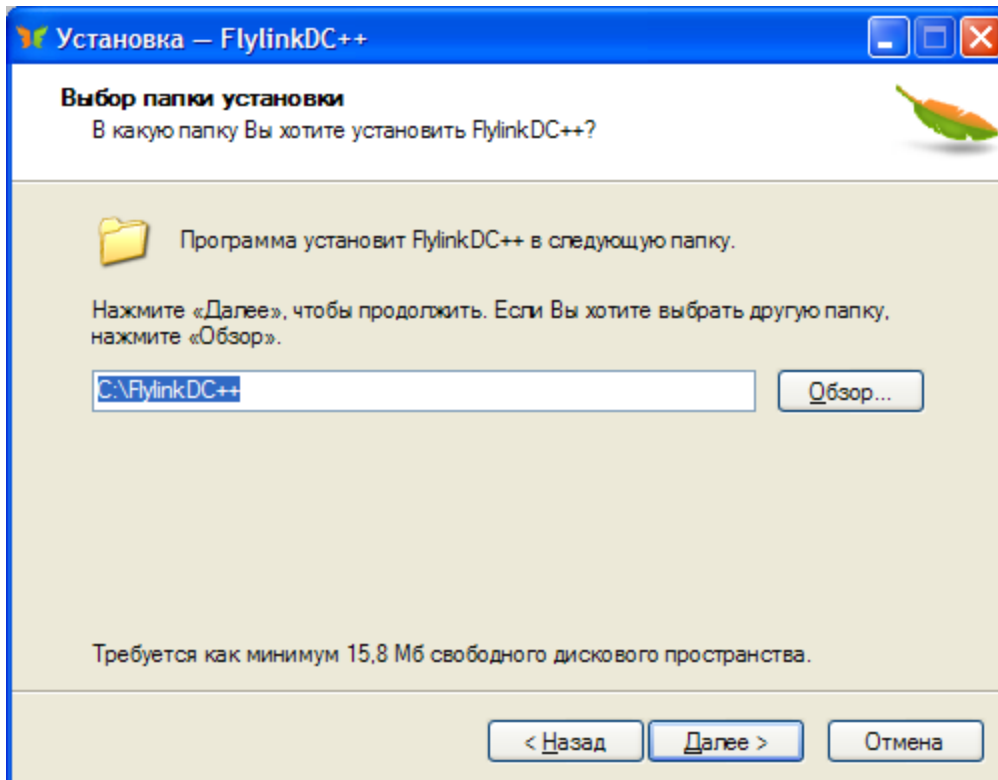
Установка FlylinkDC++



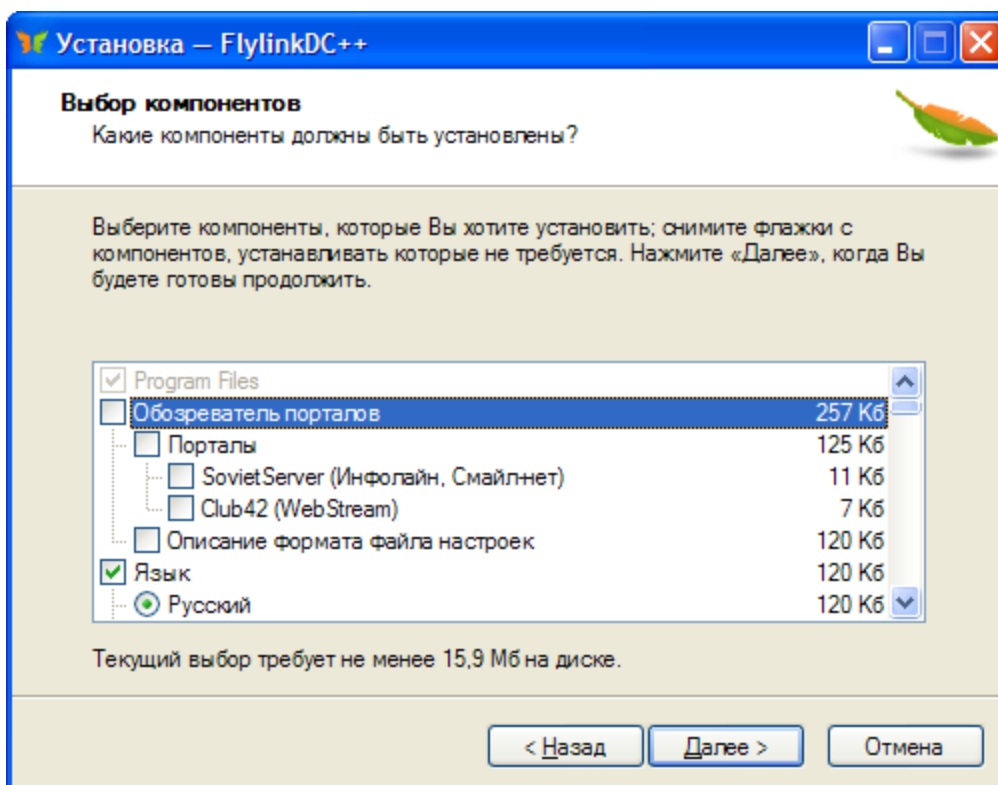
Переходим "Далее" до следующего окна:



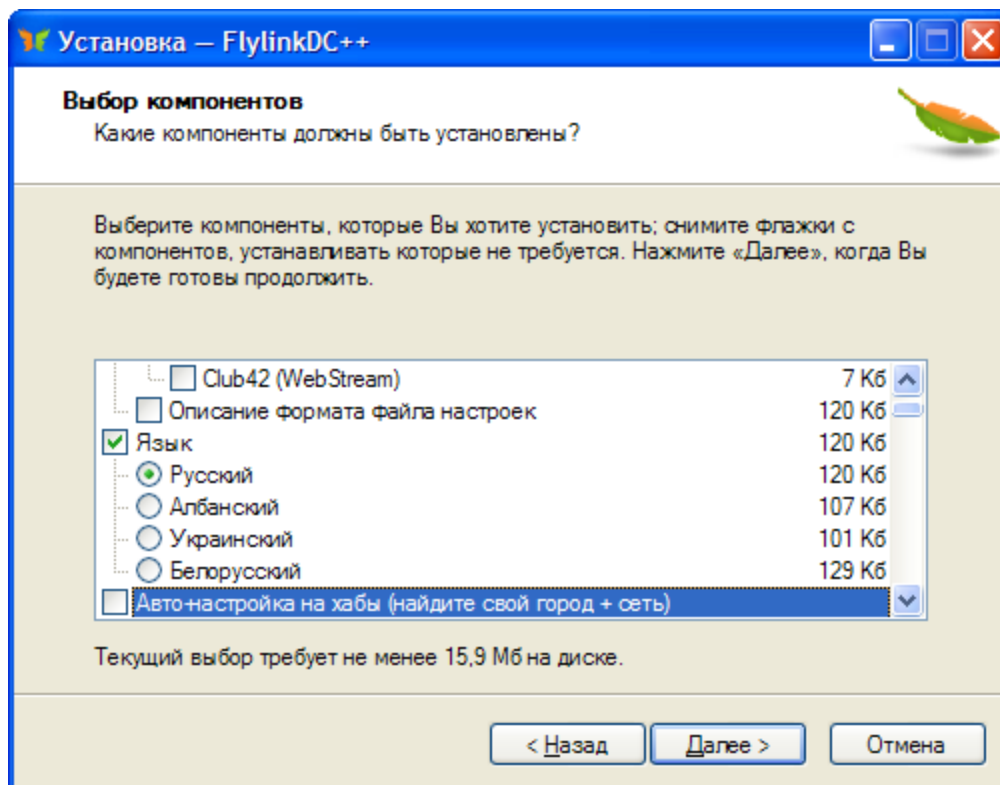
Переходим "Далее" до следующего окна:



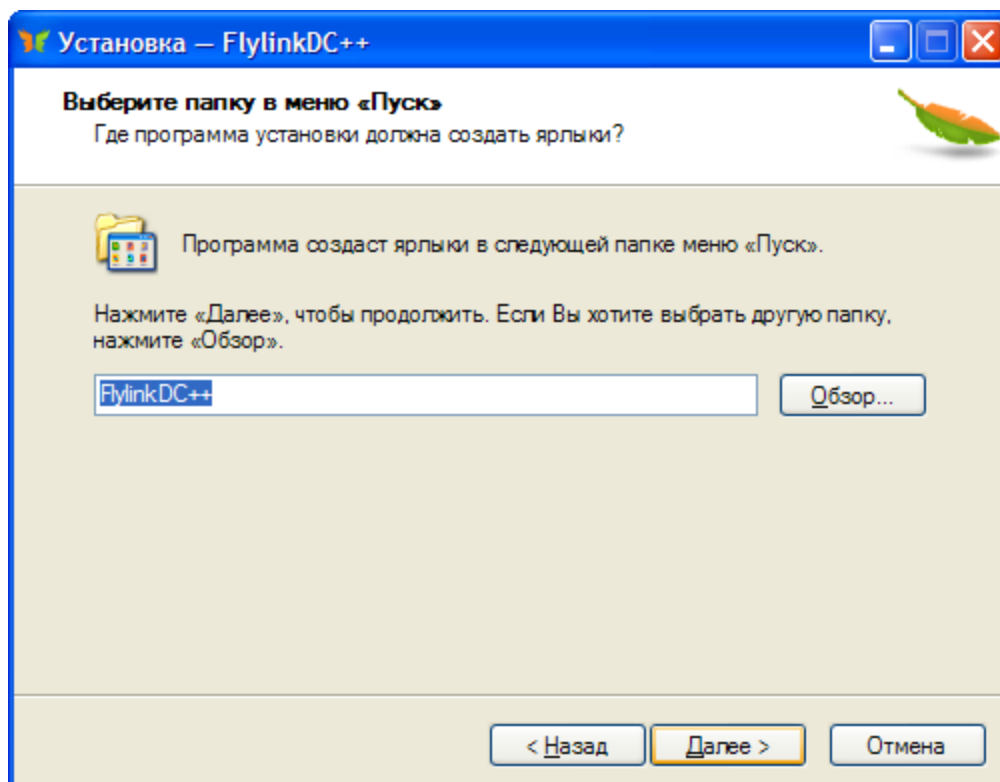
Выбираем директорию для установки и переходим "Далее" до следующего окна:



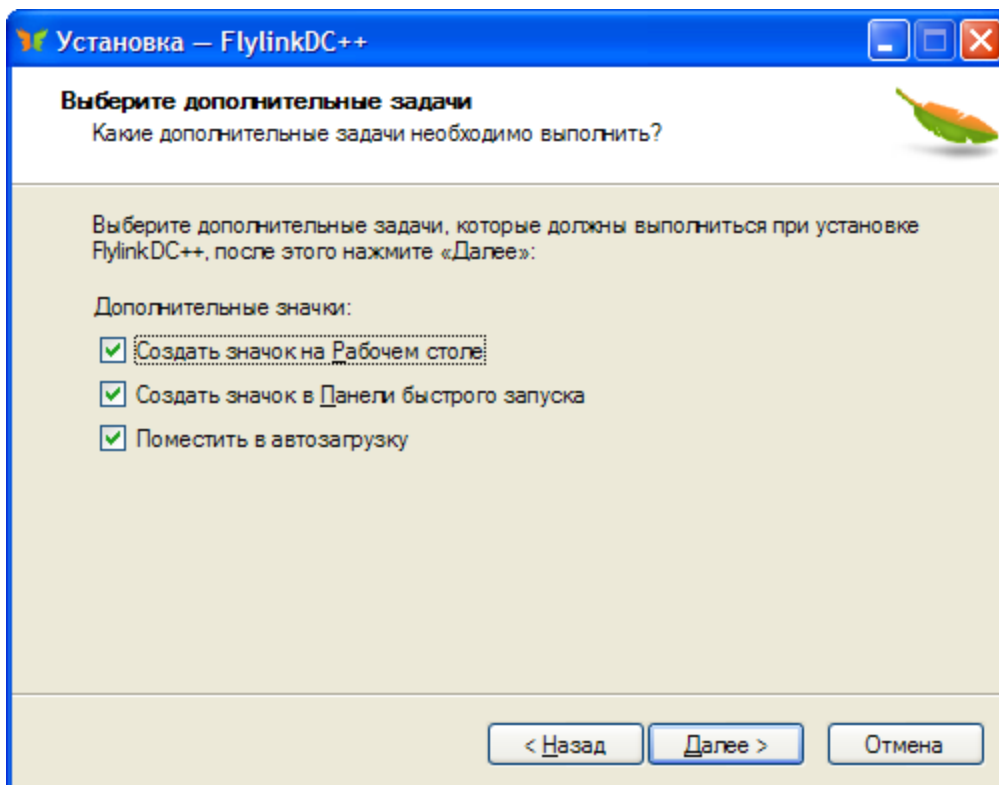
Отключаем галочку "Обозреватель порталов" и прокручиваем список ниже:



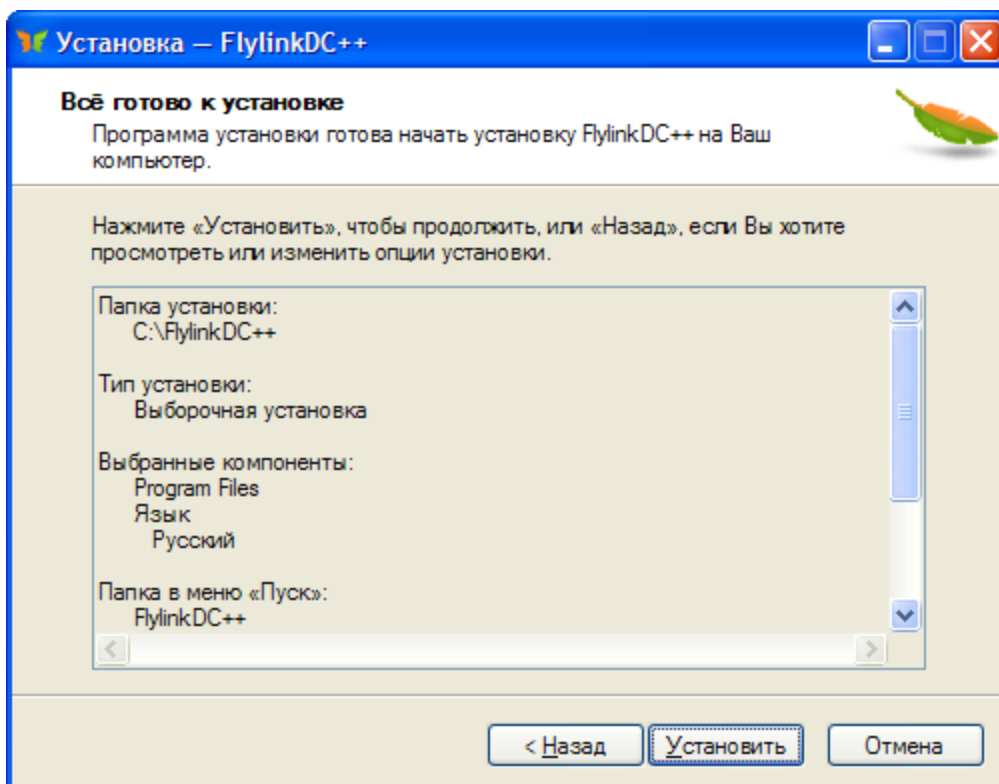
Отключаем "Авто-настройка на хабы". Переходим "Далее" до следующего окна:



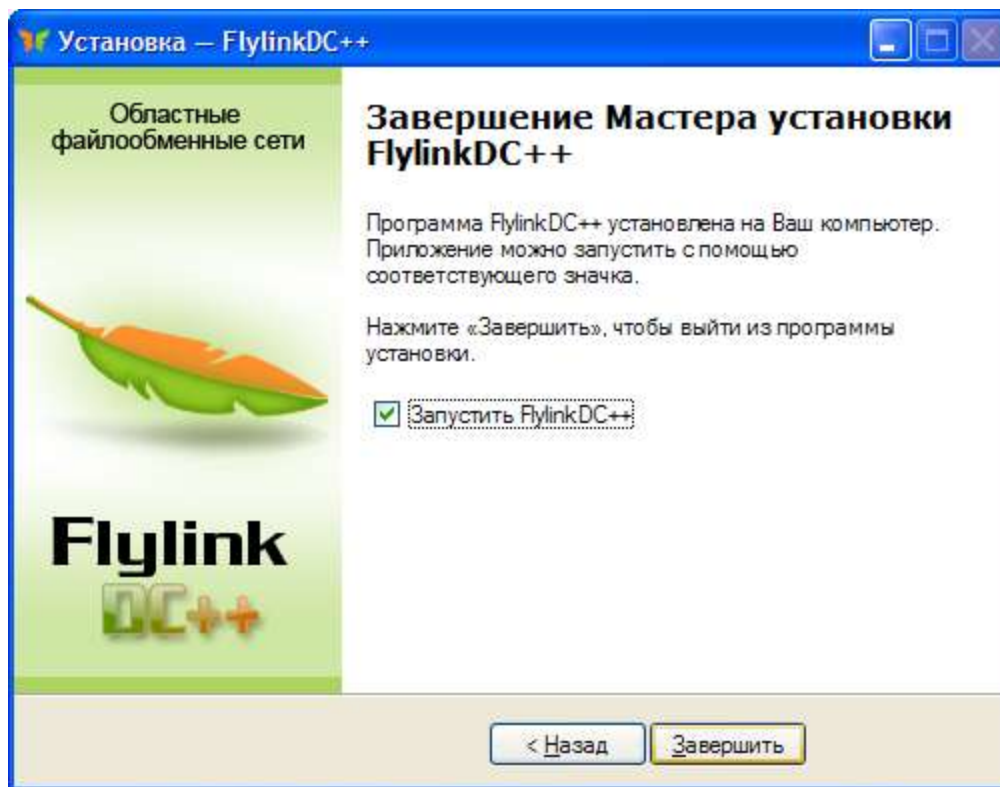
Переходим "Далее" до следующего окна:



Выбираем по своему усмотрению и переходим "Далее" до следующего окна:

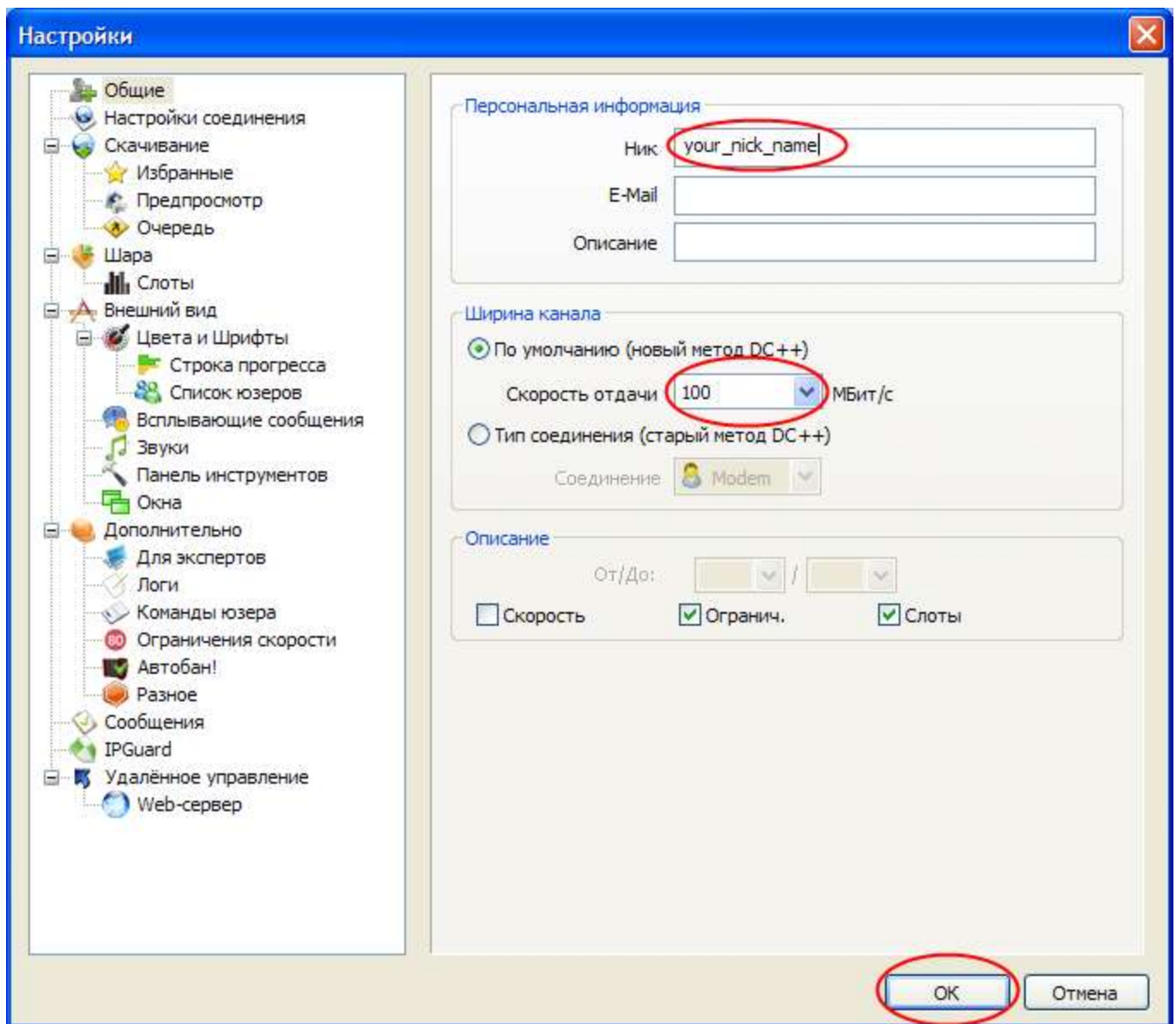


Нажимаем "Установить"

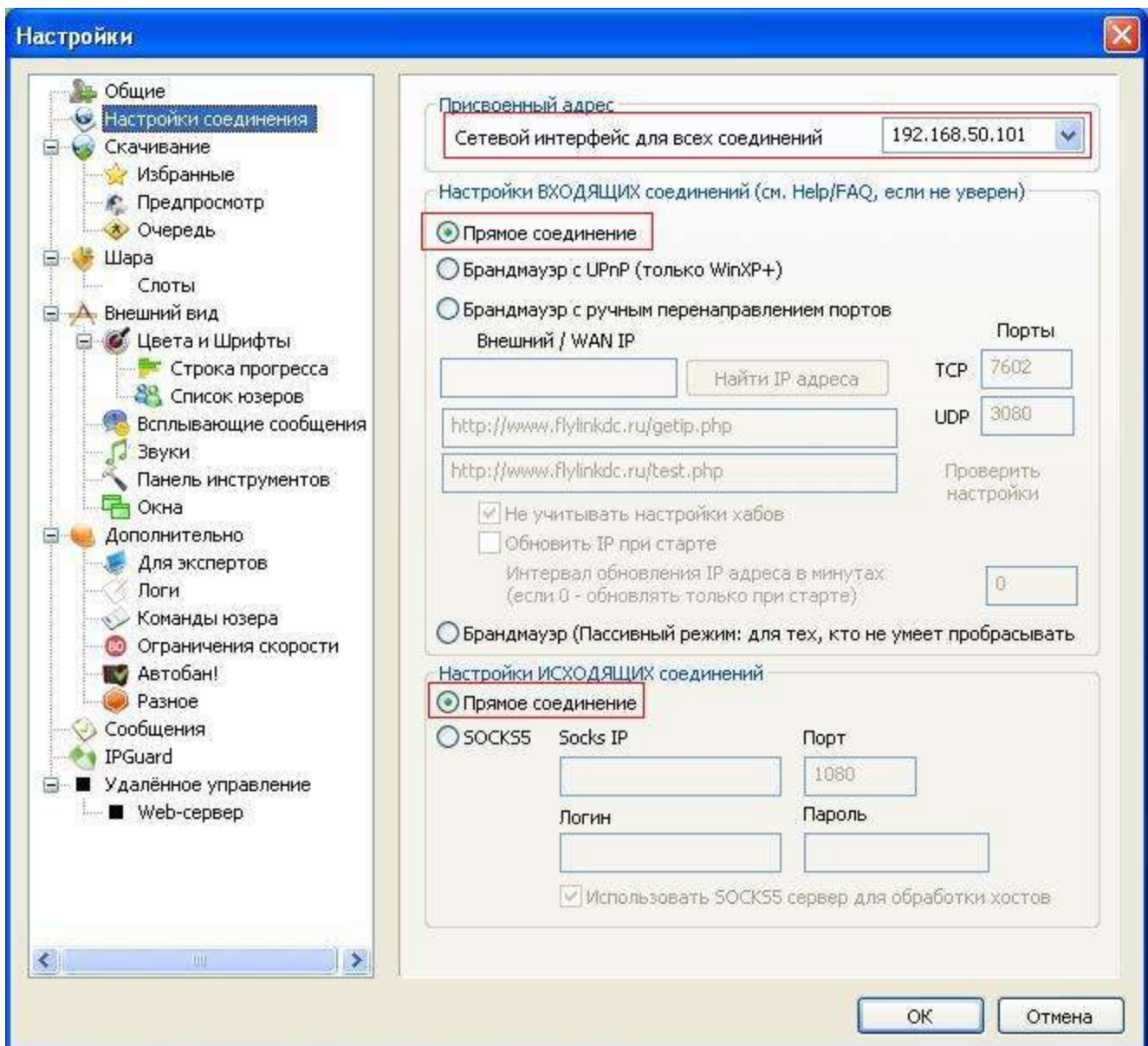


Нажимаем "Завершить". Программа установлена!

Настройка FlylinkDC++



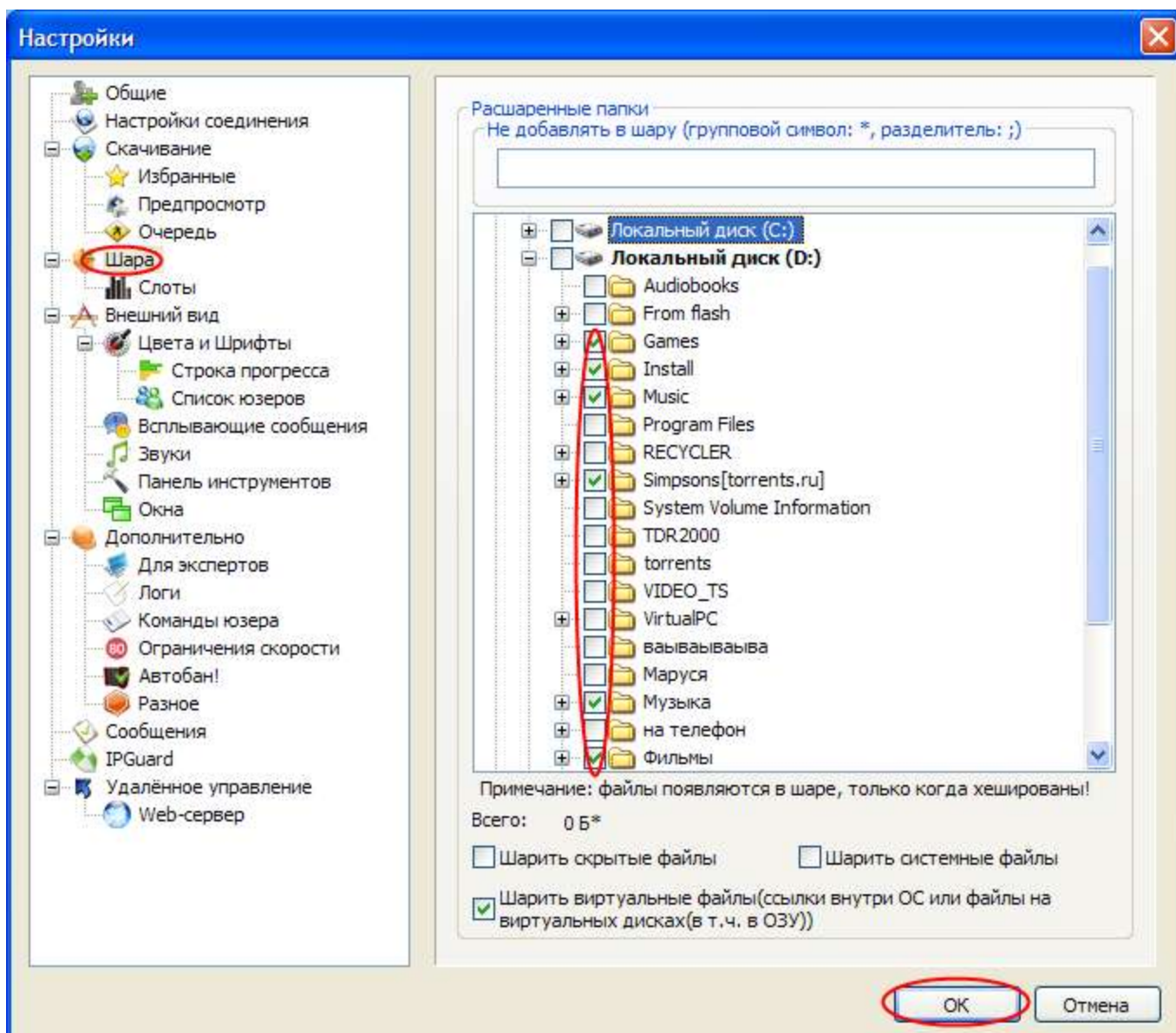
В поле "Ник" вписываем свой ник, скорость отдачи устанавливаем 100 МБит/с.



Переключаемся во вкладку "Настройки соединения" и выбираем "сетевой интерфейс для всех соединений" -> например 192.168.50.101 (тут должен быть прописан **ВАШ IP АДРЕС** (указан в реквизитах договора)).

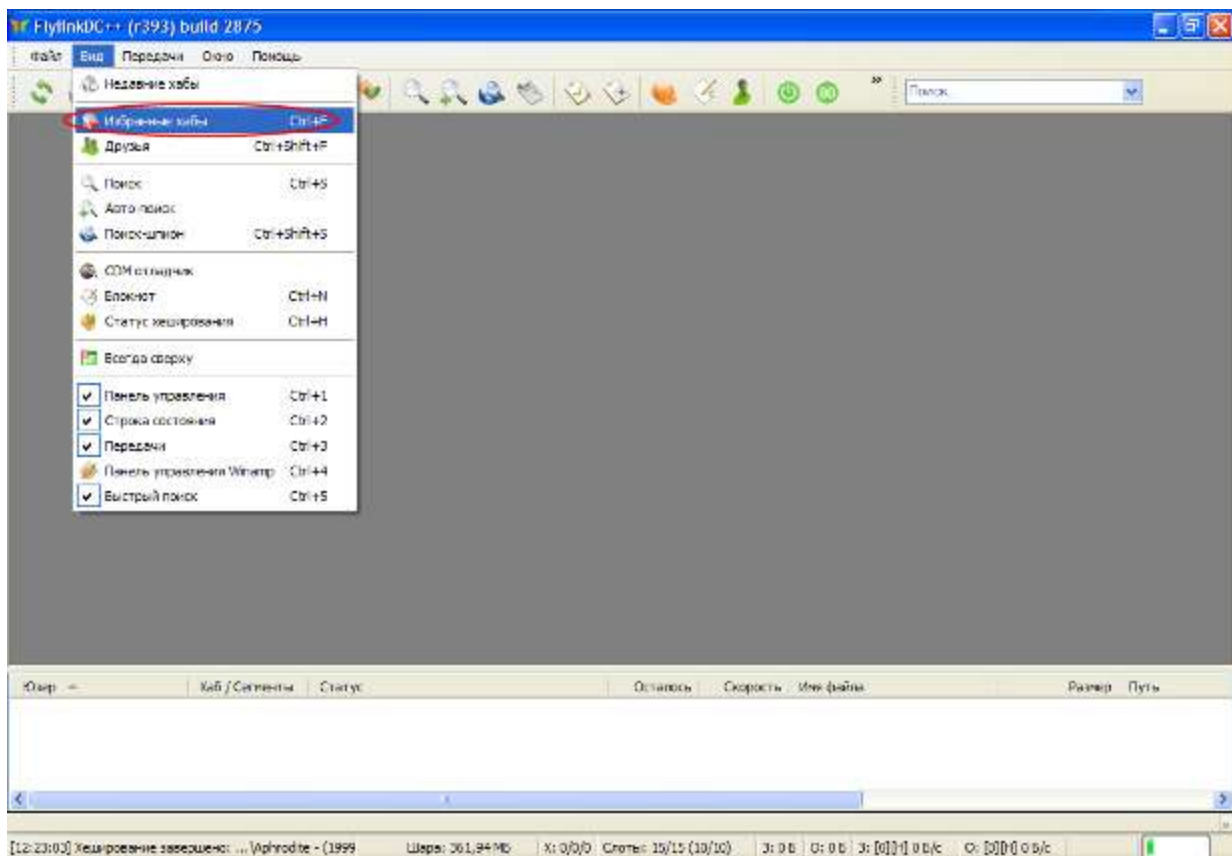
Далее осуществляем "Настройки входящих соединений" и "Исходящих соединений" выбираем пункт меню в том и в другом случае "Прямое соединение"

Переходим в раздел "Шара":

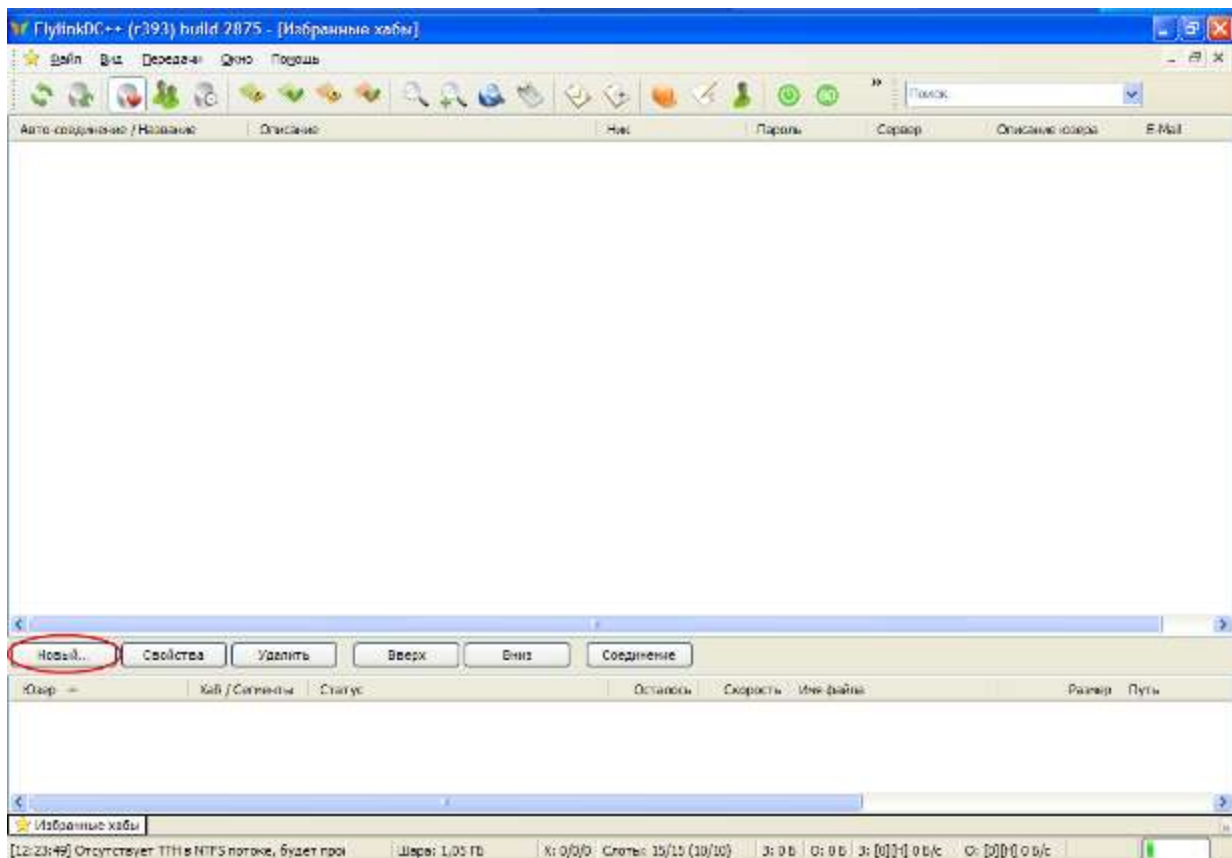


Отмечаем директории или диски, которыми хотите поделиться с другими пользователями. Общий объем открытых файлов должен составлять не менее 1 Гб.

Нажимаем "OK".



В меню "Вид" выбираем пункт "Избранные хабы".



Добавляем новый хаб нажатием на кнопку "Новый..."

Свойства избранного хаба

Хаб

Название: i-network.ru

Адрес: dc.i-network.ru

Описание: i-network.ru

Идентификация (если пусто, то по умолчанию)

Ник:

Пароль:

Описание:

E-Mail:

Ушёл:

Эмулировать DC++ на этом хабе Показ вх/вых

Спрятать шару на этом хабе (OP's only)

Исключить хаб из автопроверки на фэйк

Имитация программы: FakeDC V: 1.0

Заставить хаб думать, что он единственный

Raw команды

Raw 1:

Raw 2:

Raw 3:

Raw 4:

Raw 5:

Соединение

По умолчанию

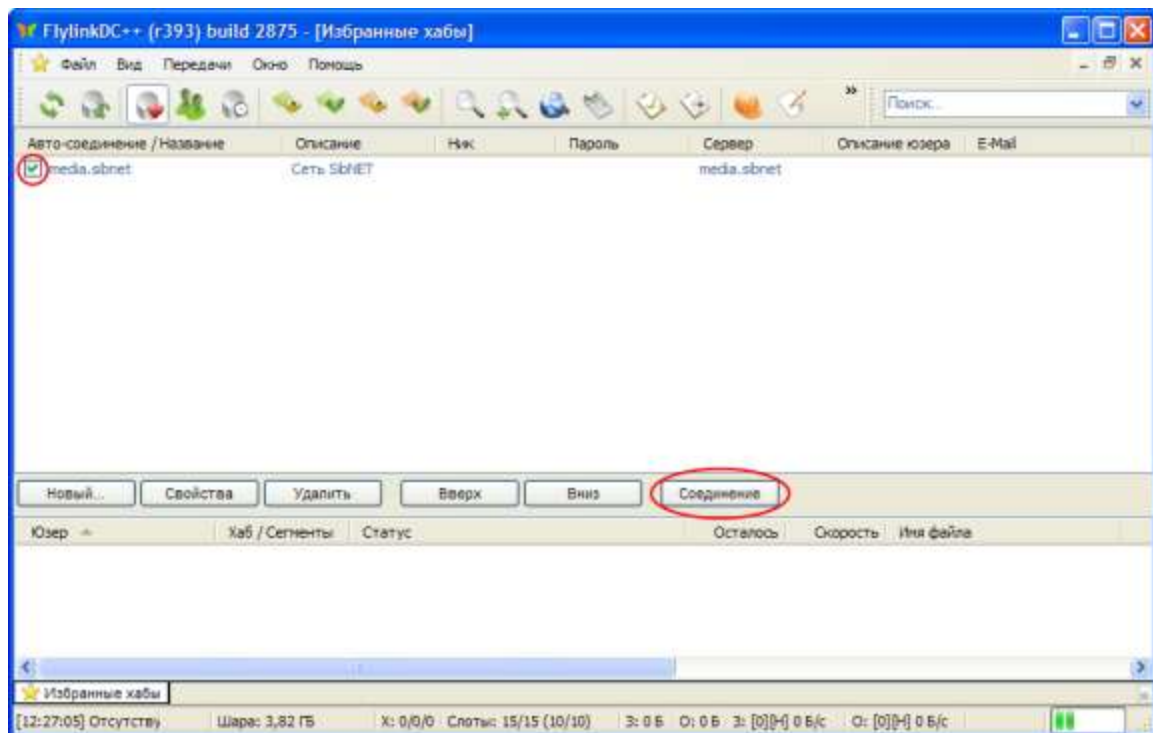
Прямое соединение IP:

Брандмауэр (Пассивный режим: для тех, кто не умеет пробрасывать порты)

Имена в OP чате (возможны маски)

OK Отмена

Заполняем свойства хаба как показано выше и нажимаем "OK".



Отмечаем галочкой созданный хаб и нажимаем "Соединение".