

НАСТРОЙКА СЕТЕВЫХ СОЕДИНЕНИЙ В WINDOWS VISTA

В операционной системе Microsoft Windows Vista все настройки сетевых соединений производятся в окне **Центр управления сетями и общим доступом**. Для получения доступа к нему щелкните на рабочем столе на значке **Сеть** правой кнопкой мыши и в открывшемся контекстном меню выберите пункт **Свойства** (рис. 1).



Рис. 1. Получение доступа к окну **Центр управления сетями и общим доступом**

В результате откроется окно **Центр управления сетями и общим доступом** (рис. 2), в правой части которого отображаются статус и свойства подключения компьютера к Интернету и локальной сети, а в левой — панель задач со ссылками на другие диалоговые окна, относящиеся к настройкам, управлению, просмотру и диагностике сетевых соединений.

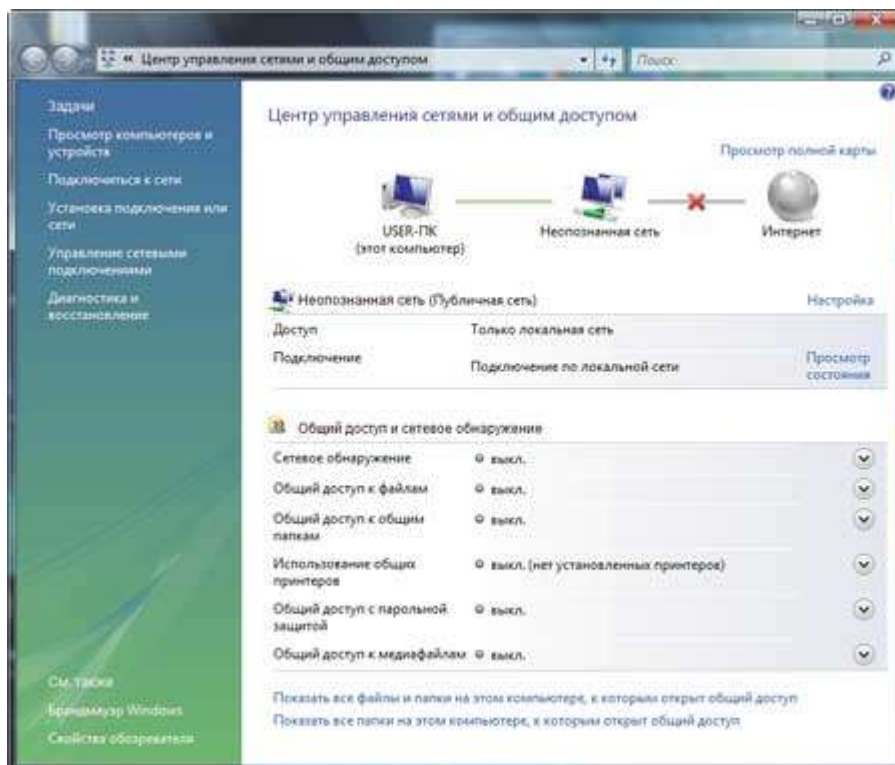


Рис. 2. Окно **Центр управления сетями и общим доступом**

Для того чтобы настроить сетевой контроллер компьютера необходимо в окне **Центр управления сетями и общим доступом** на панели задач щелкнуть по ссылке **Управление сетевыми подключениями**. В открывшемся окне **Сетевые подключения** (рис. 3) выбираем нужный нам сетевой интерфейс (если их несколько) и, щелкнув на нем правой кнопкой мыши, выбираем в контекстном меню пункт **Свойства**.

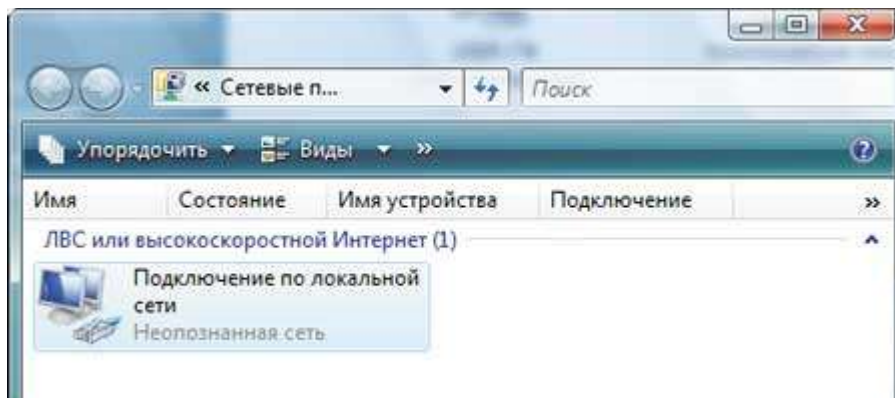


Рис. 3. Окно Сетевые подключения

После этого откроется диалоговое окно свойств сетевого подключения (**Подключение по локальной сети — свойства**) (рис. 4), которое практически не отличается от аналогичного окна в операционной системе Windows XP.

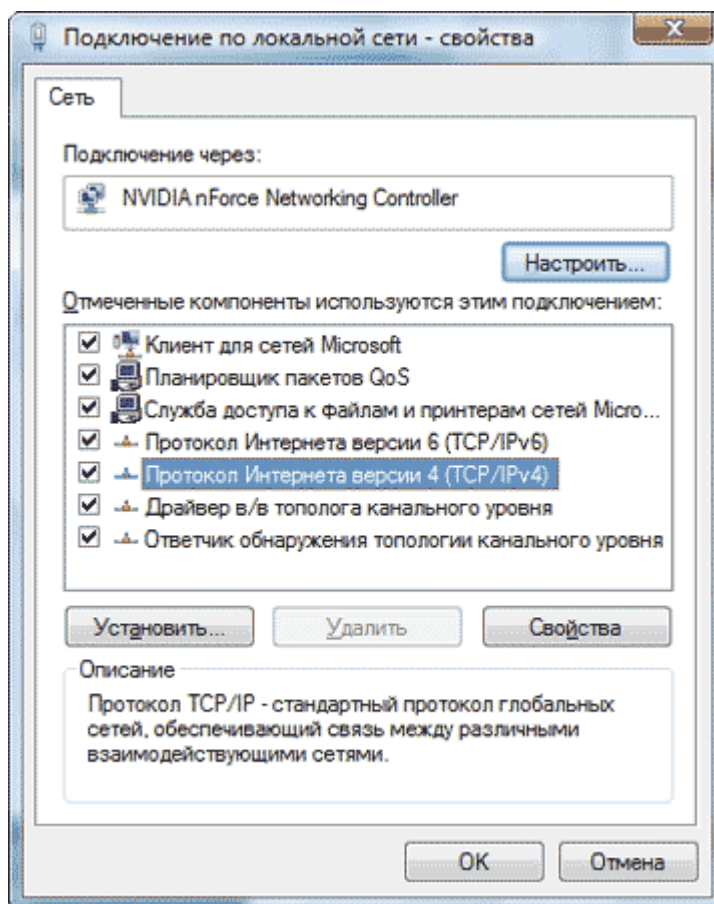


Рис. 4. Диалоговое окно свойств сетевого подключения

Перейдя к пункту **Протокол Интернета версии 4 (TCP/IPv4)**, нажимаем на кнопку **Свойства**, после чего должно открыться хорошо знакомое (для тех, кто имеет опыт настройки сетевых соединений в Windows XP) окно свойств протокола TCP/IPv4. В нем производится установка IP-адресов сетевого контроллера, шлюза по умолчанию и DNS-сервера.

В окне свойств протокола TCP/IPv4 необходимо отметить пункт **Получить IP-адрес автоматически** и пункт **Получить адрес DNS-сервера автоматически**. (рис. 5). Данные настройки сетевого контроллера используются по умолчанию.

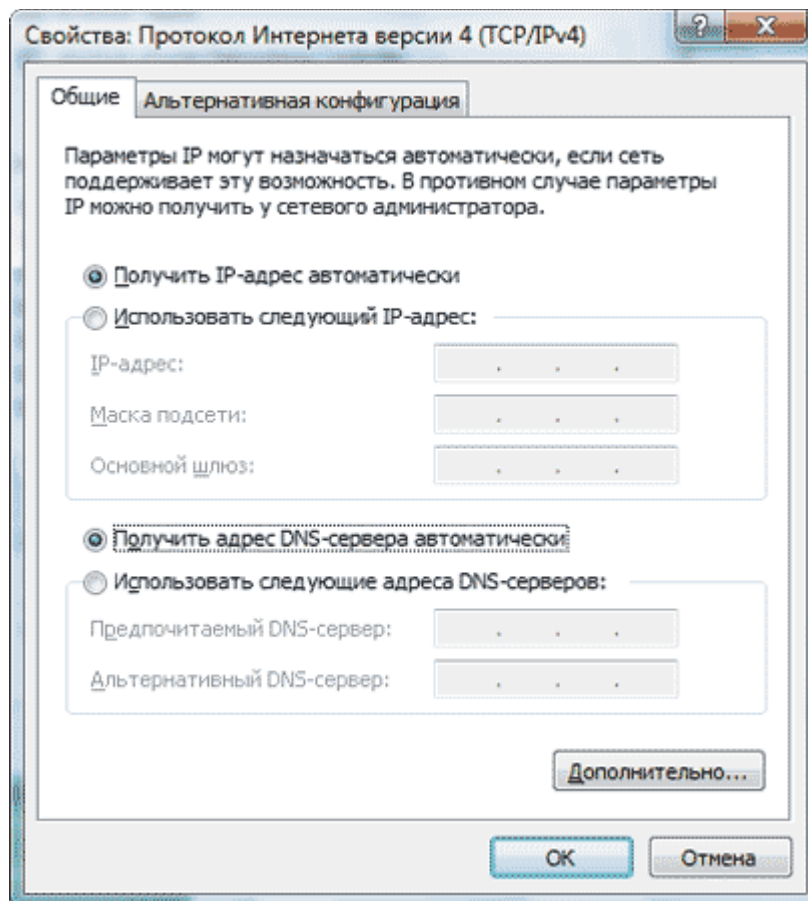


Рис. 5. Настройка протокола TCP/IPv4

Для успешного завершения настройки в открытых окнах нажмите на кнопку «ОК» и перезагрузите компьютер.