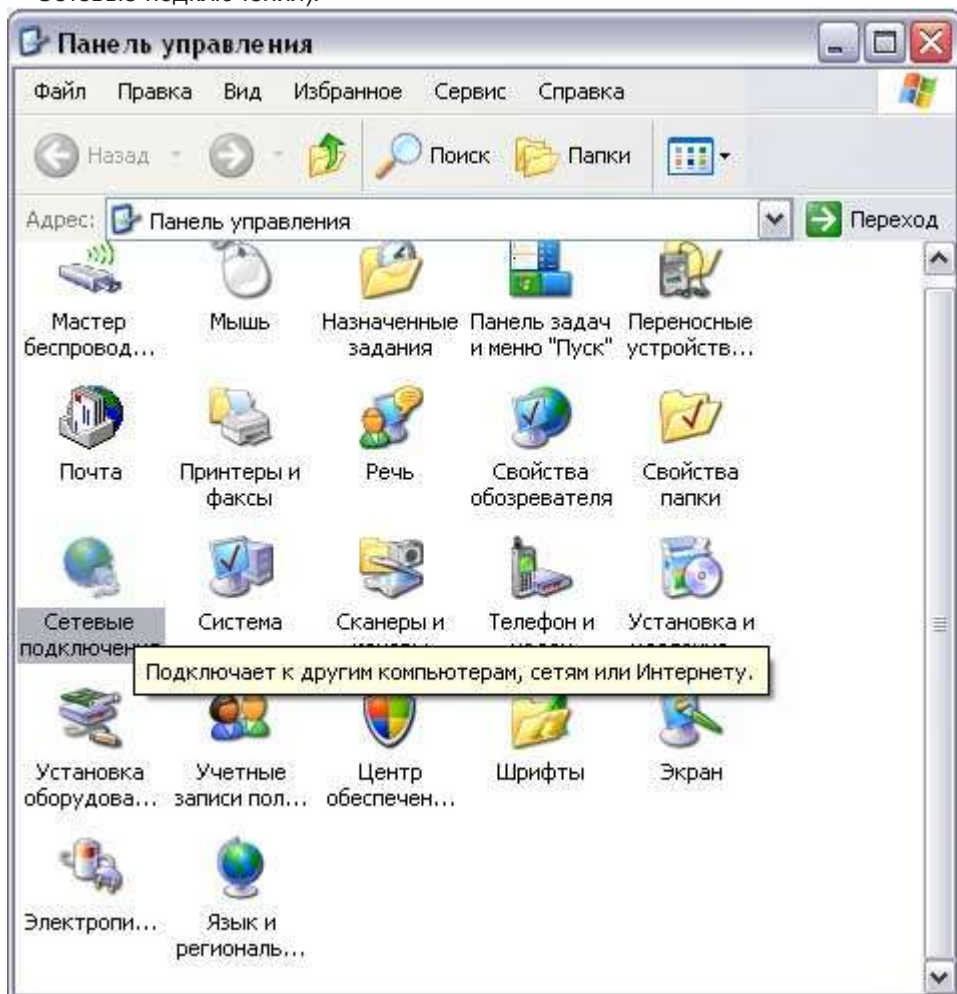
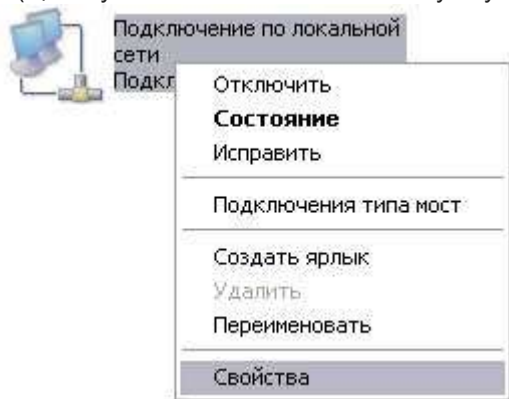


Настройка подключения по локальной сети в Windows XP

Откройте «Сетевые подключения» (Мой компьютер -> Панель управления -> Сеть и подключения к Интернету -> Сетевые подключения).



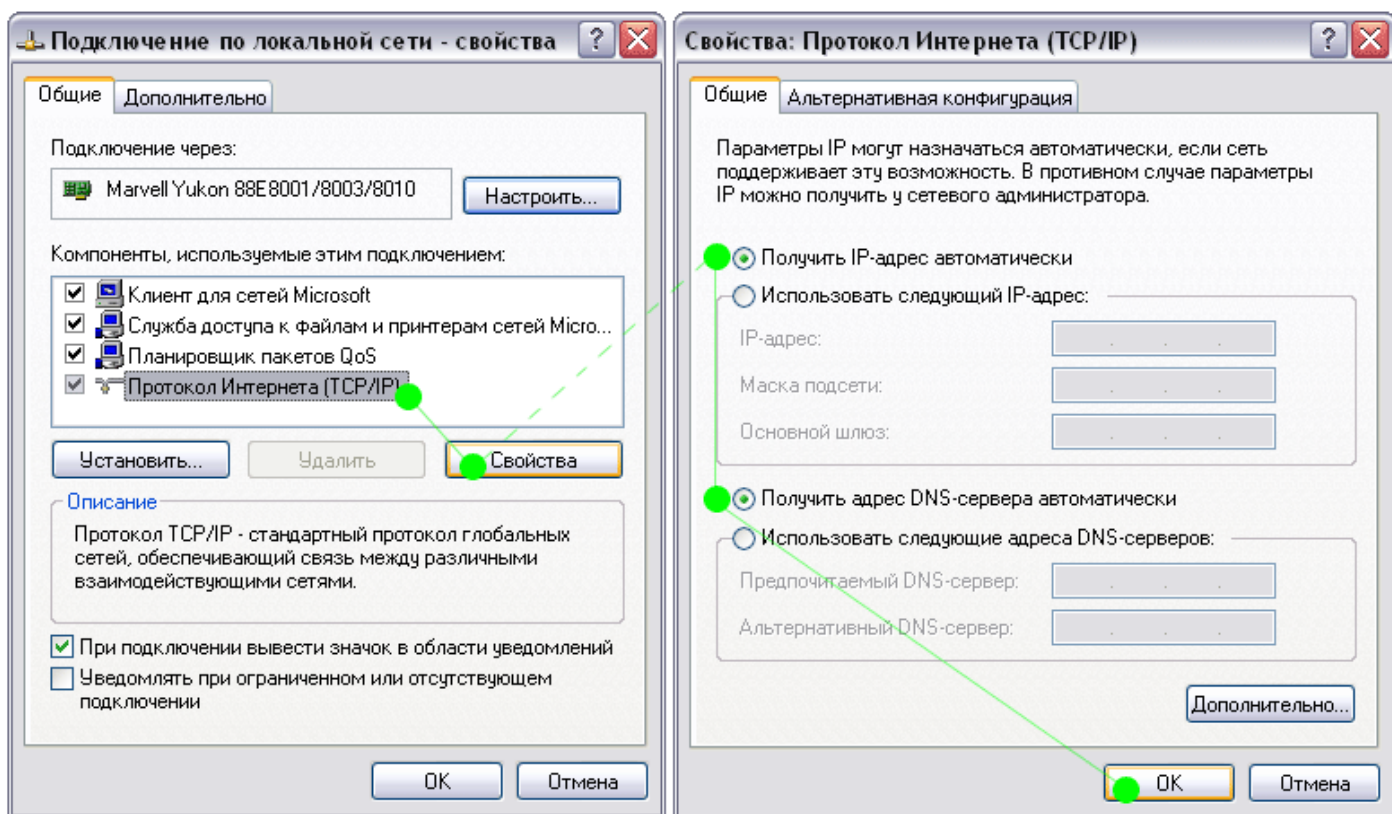
Выделите имеющееся у Вас **«Подключение по локальной сети»** (по умолчанию) и вызовите контекстное меню (щёлкнув правой кнопкой мыши по значку соединения). Выберите пункт открывшегося меню **«Свойства»** (щёлкнув левой кнопкой мыши по пункту меню **«Свойства»** Вы перейдете к настройкам соединения).



Проследите, чтобы у Вас были отмечены галочкой те же компоненты, что и на рисунке. Зайдите в свойства компонента **«Протокол Интернета (TCP/IP)»** (для этого выделите его и нажмите на кнопку **«Свойства»**).

В появившемся окне отметьте следующие позиции:

- «Получить IP-адрес автоматически»
- «Получить адрес DNS-сервера автоматически».



Для успешного завершения настройки в открытых окнах нажмите на кнопку «OK» и перезагрузите компьютер.