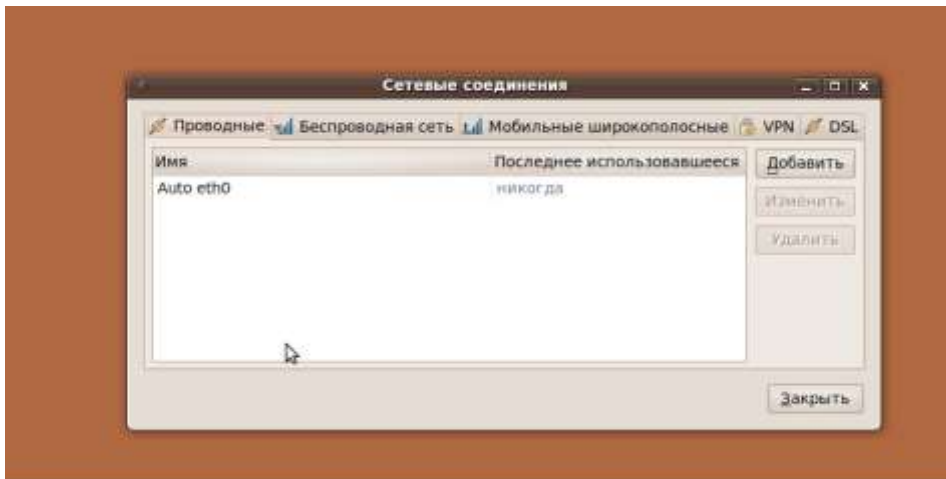


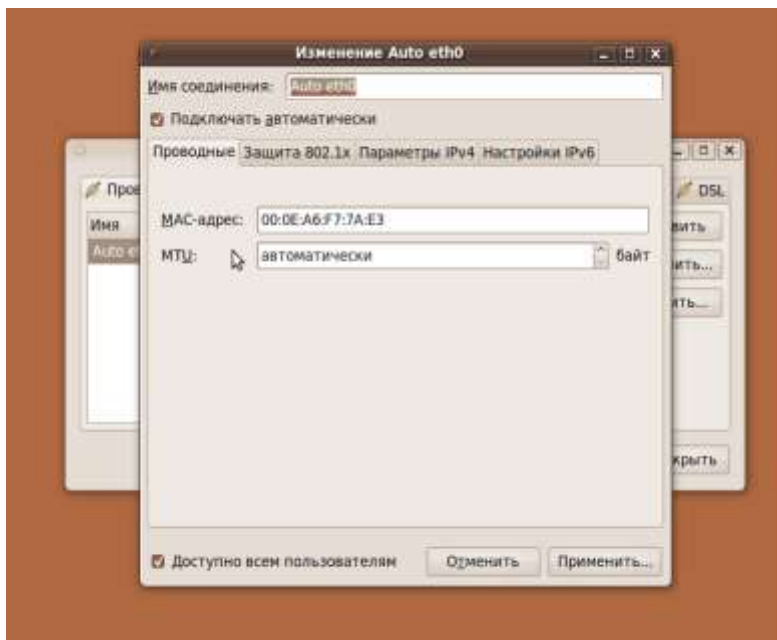
Настройка подключения по локальной сети в Ubuntu

Заходим Система -> Параметры -> Сетевые соединения

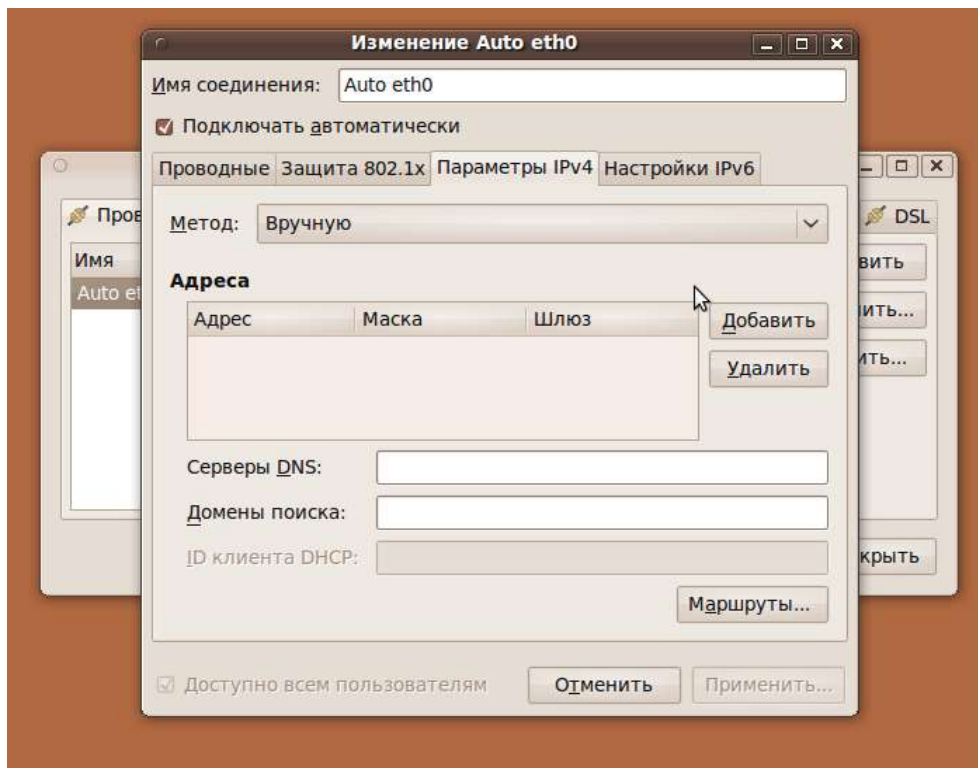
В появившемся окне «Сетевые соединения» щелкаем два раза по имеющемуся у вас проводному соединению (если не имеется, нажимаем Добавить и создаем новое)



Далее в появившемся окне Изменения вашего локального соединения, заходим на вкладку «Параметры IPv4



Далее добавляем настройки подключения для локальной сети указанные в договоре



после этого нажимаем применить

